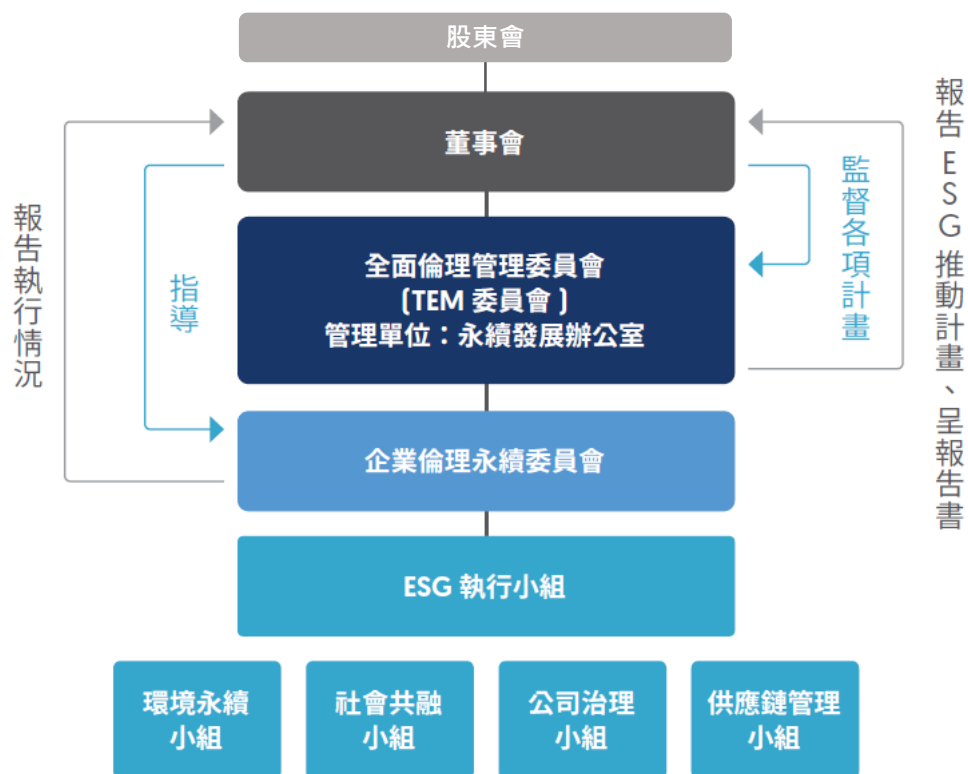


## 永續治理架構與程序



## 委員名單

### 全面倫理管理委員會 (TEM委員會)

職稱	姓名
創辦人	周俊吉
董事長	劉元智
副董事長	周耕宇
總經理	陳慶洪
總經理	陳麗心
總稽核	周素香
倫理長兼人資長	楊百川
財務長	陳志桓
副總經理	周莊雲
副總經理	信泓浚
副總經理	李少康
副總經理	蘇守仁
副總經理	李建坤
副總經理	蘇宜傑

### 企業倫理永續委員會

職稱	姓名
倫理長兼人資長	楊百川
財務長	陳志桓
副總經理	周莊雲
副總經理	林俊安
執行協理	張旭
執行協理	張靜枝
執行協理	林武雄
協理	陳丹妮
協理	許玲綾
協理	陳昱曉
協理	沈正晃
協理	林進雄
協理	于宜和
執行經理	黃卉苒